

Tous éducateurs !

Au tableau

Un point de vue et des propositions pour répondre aux défis éducatifs



ENACTUS France **ACCÉLÉRATEUR DE COMPÉTENCES** **POUR UN IMPACT POSITIF**



Présentation de la structure
ENACTUS France

« Chez Enactus France, nous croyons que chaque individu porte en lui le désir d'un monde plus juste, plus inclusif et plus durable et que c'est en réalisant ces rêves et en donnant confiance en chacun en sa capacité à agir que nous ferons émerger une société souhaitable pour tous et toutes », selon les mots de Mélanie Sueur Sy, Directrice Générale.

Enactus accompagne les lycéens, les étudiants et les professionnels à développer leurs compétences pour innover et agir au service de la société et de la planète. L'association leur permet d'être acteur d'un projet, d'expérimenter l'entrepreneuriat à impact comme moyen d'action et de vivre cette expérience collectivement.

Présentation

Enactus France est créée en 2002 sous le nom de SIFE (Student in Free Entreprise), en tant qu'organisation internationale à but non lucratif. Experts de la pédagogie expérientielle (apprendre en faisant) et de l'engagement, elle se déploie sur l'ensemble du territoire français métropolitain et d'Outre Mer. Elle anime ses actions régionalement à partir de 4 bureaux : Hauts-de-France, Auvergne-Rhône-Alpes, Île-de-France et Grand Est.

En 2015, le ministère de l'Éducation Nationale et de la Jeunesse demande à Enactus d'intervenir dans les lycées pour sensibiliser les élèves à l'Économie Sociale et Solidaire. Enactus France développe alors un programme d'accompagnement de 5 mois pour permettre aux élèves de passer à l'action (répondant ainsi aux enjeux éducatifs actuels du Chef d'Œuvre). Il sera expérimenté dans 3 classes en Ile-de-France. Aujourd'hui, Enactus Lycéens accompagne plus de 4000 élèves chaque année.

Quelle formation est proposée aux enseignants ?

Durant 5 mois, des ateliers Enactus Lycéens sont co-animés en classe par des enseignants et des formateurs externes. **Ils répondent aux enjeux éducatifs actuels et apportent une solution concrète aux enseignants** (chef d'œuvre, grand oral ou parcours citoyen). Gratuits pour les établissements, ce programme se veut aussi clé en main pour les enseignants.



Toute l'année, les élèves conçoivent en classe et en équipe un projet d'économie sociale et solidaire, en partant d'un enjeu qui les touche autour des Objectifs de Développement Durable. Ils renforcent, grâce à cette expérience, leurs compétences et leurs savoir-être.

Enactus outille les enseignants (plateforme de ressources, livret pédagogique, outils ludo-éducatifs pour animer les ateliers) **et est présent à chaque étape** pour répondre aux questions et faire monter en compétences les élèves et les enseignants.

Le programme commence donc par la formation des enseignants :

- Une première journée pour vivre l'expérience et apprendre la pédagogie d'Enactus ;
- Une seconde journée de formation pour approfondir certaines notions, organisée dans le courant de l'année.

"Le fait d'être guidée m'a ouverte sur une autre manière d'animer des projets, sur la créativité. Je l'ai réinvesti dans d'autres classes. C'est un peu une autre manière de s'auto-former, moins académique que ce que peut proposer l'Education nationale !"

Une enseignante du Lycée René Cassin à Strasbourg

Une montée en compétences des enseignants et des élèves

Après cette période de formation, place aux 5 mois avec les élèves, dont le programme est pensé de la façon suivante :



Et le jeune alors, quel parcours ? quel projet ?

Les lycéens sont au cœur du projet. L'objectif est de leur permettre de prendre confiance, de développer des compétences essentielles pour leur parcours professionnel et personnel et de vivre leur première expérience d'engagement.

Durant 10 ateliers, les élèves vont travailler en équipe et acquérir un certain nombre de compétences. A la fin de l'année, lors d'un grand forum régional, les élèves partent à la rencontre de professionnels pour présenter leurs initiatives.



Focus sur un projet engagé : Récup'Fashion !

Axelle, Emma, Mélissa et Clémence en Première «Métiers de l'accueil» au lycée Jean Hanzelet de Pont-à-Mousson ont constaté pendant leurs recherches que 30 kg de vêtements sont achetés chaque année et 60% sont non portés.

Elles ont alors imaginé Récup'Fashion : une application permettant de revendre pour un maximum de 10€ des vêtements récoltés lors d'une grande collecte dans leur ville. Avec ce prix fixe, elles permettent aux personnes ayant peu de moyen de s'acheter des vêtements à bas prix et de seconde main. Un geste simple et un impact positif pour la société et pour la planète !



Exploration des enjeux
sociaux et
environnementaux

Réalisation
de leur
prototype

Préparation d'une
présentation orale
du projet

Identification
de leurs forces

Développement
de leur créativité

Etablissement de leur
business model

Un temps fort du parcours : la rencontre avec les professionnels

Le Forum régional est un temps fort du parcours pour les élèves qui présentent le projet sur lequel ils ont travaillé en équipe, devant un jury de professionnels. Ces forums sont l'occasion pour les élèves de chaque région d'être fiers de leurs accomplissements et d'échanger avec des professionnels. A l'issue du Forum, plusieurs équipes se voient décerner des prix pour leur projet.

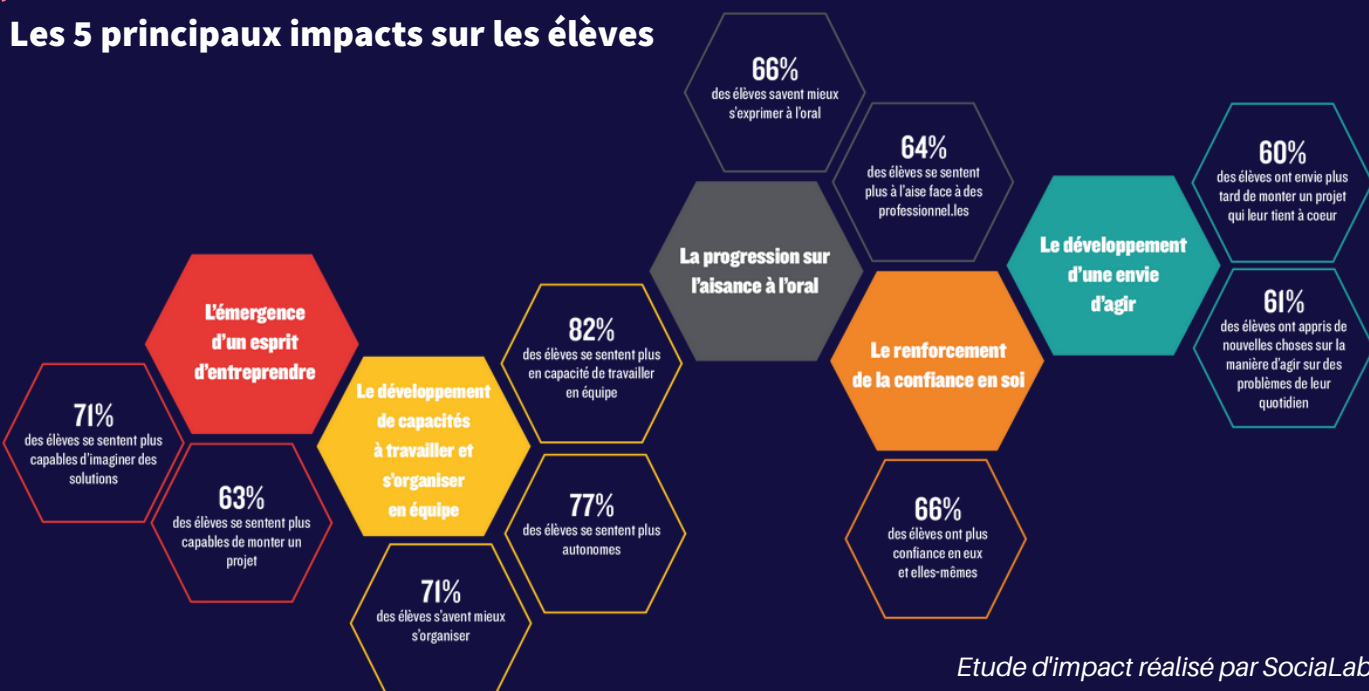
Pour l'année scolaire 2022-23, ce sont plus de **119** projets présentés à pas moins de **168** professionnels aux quatre coins de la France !

La parole aux professionnels :

"C'était super de voir concrètement les résultats du programme, de voir les jeunes, leurs projets, leur implication. Et puis de sentir toute cette énergie, de tous les côtés, ça rebooste et redonne confiance"

Tour d'horizon des retombées et impacts de l'association

Les 5 principaux impacts sur les élèves



Les 2 principaux impacts sur les enseignants

La découverte et l'appropriation de nouveaux outils



L'appropriation de nouvelles postures et pratiques pédagogiques

94%

C'est le pourcentage d'enseignants qui estiment que l'expérience Enactus Lycéens a participé à leur développement professionnel.

95%

C'est le pourcentage pour ceux qui estiment qu'elle a contribué à leur développement personnel.

1 sur 3

C'est le nombre d'enseignants qui estiment que les parcours leur ont permis de développer un relationnel renforcé et plus positif avec leurs élèves.

Les dernières publications de VersLeHaut

Décryptage : Éducation sous tension(s)

Septembre 2023

10 tendances à suivre

Tous éducateurs : Causes

Juin 2023

Se former, choisir, s'engager pour réussir ses études

Parole de chercheur : Meryl Merran, doctorante

Janvier 2023

La Responsabilité Educative des Entreprises

Présentation de VersLeHaut,

Le think tank dédié aux jeunes et à l'éducation

Lancé en 2015 avec l'ambition de nourrir le débat public, les décideurs et les acteurs de l'éducation, **VersLeHaut** est le think tank dédié aux jeunes et à l'éducation.

Hors du champ partisan, **VersLeHaut** associe notamment à sa réflexion des acteurs de terrain et diffuse des propositions concrètes afin d'élaborer un projet éducatif adapté aux défis de notre temps.

